

KARTA

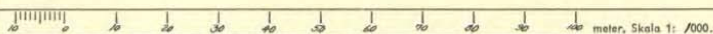
Över gränsbestämning mellan fastigheterna  
Y T T E R B Y 4<sup>442</sup>, 4<sup>456</sup> och 4<sup>439</sup>  
i Österåkers socken och kommun av  
Stockholms län.

Upprättad år 1959 av:

*Robin Melander*  
/Robin Melander/  
Lantmätare.

Dnr  
67/59

B 5



Gränsbestämningen avser sträckningarna  
8 - 9 och 10 - 11.

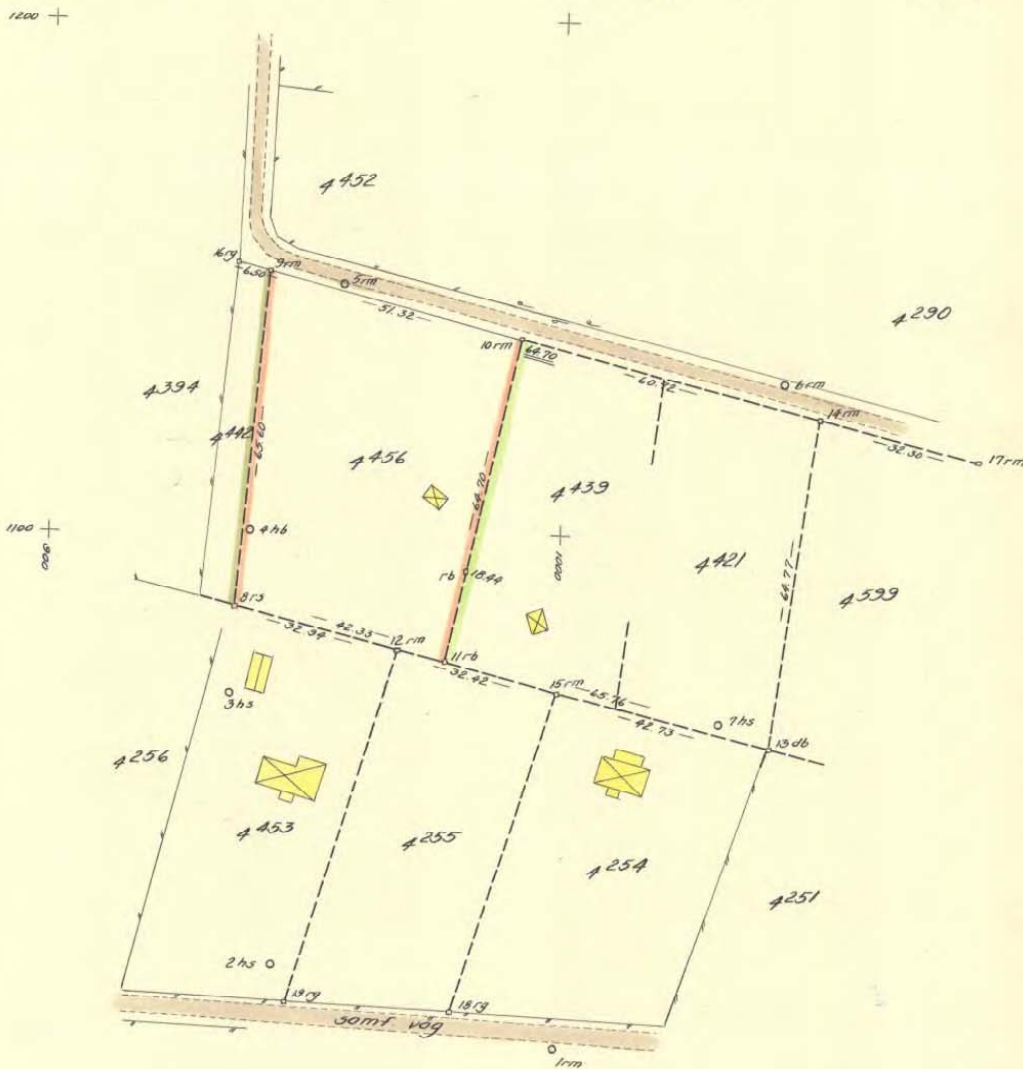
§ 821. År 1959 den 14 december  
fastställde överlantmätaren i Stockholms  
län å denna karta angivna  
*gränsbestämning*;  
betygar

På ämbetets vägnar:

*Stellan Alhed*  
Länslantmätare

Koordinatförteckning.  
Koordinater

Punkt nr	Marke-ring	x	y
<b>Polygonpunkter:</b>			
1	rm	1000.00	1000.00
2	hs	1016.02	944.82
3	"	1068.88	935.76
4	hb	1100.43	939.26
5	rm	1148.72	956.75
6	"	1129.83	1043.82
<b>Gränspunkter:</b>			
8	rs	1085.78	936.34
9	rm	1151.11	942.31
10	rm	1138.37	992.02
11	rb	1075.31	977.36
12	rm	1077.63	968.26
13	db	1059.22	1041.09
14	rm	1123.26	1050.76
15	"	1069.61	999.67
16	rg	1152.59	936.00
17	rm	1115.23	1081.95





**Akt nr:**  
**01-ÖST-2668**

\*AU\$01-\$OST-2668\*